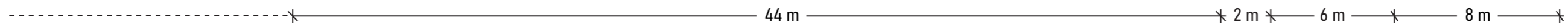


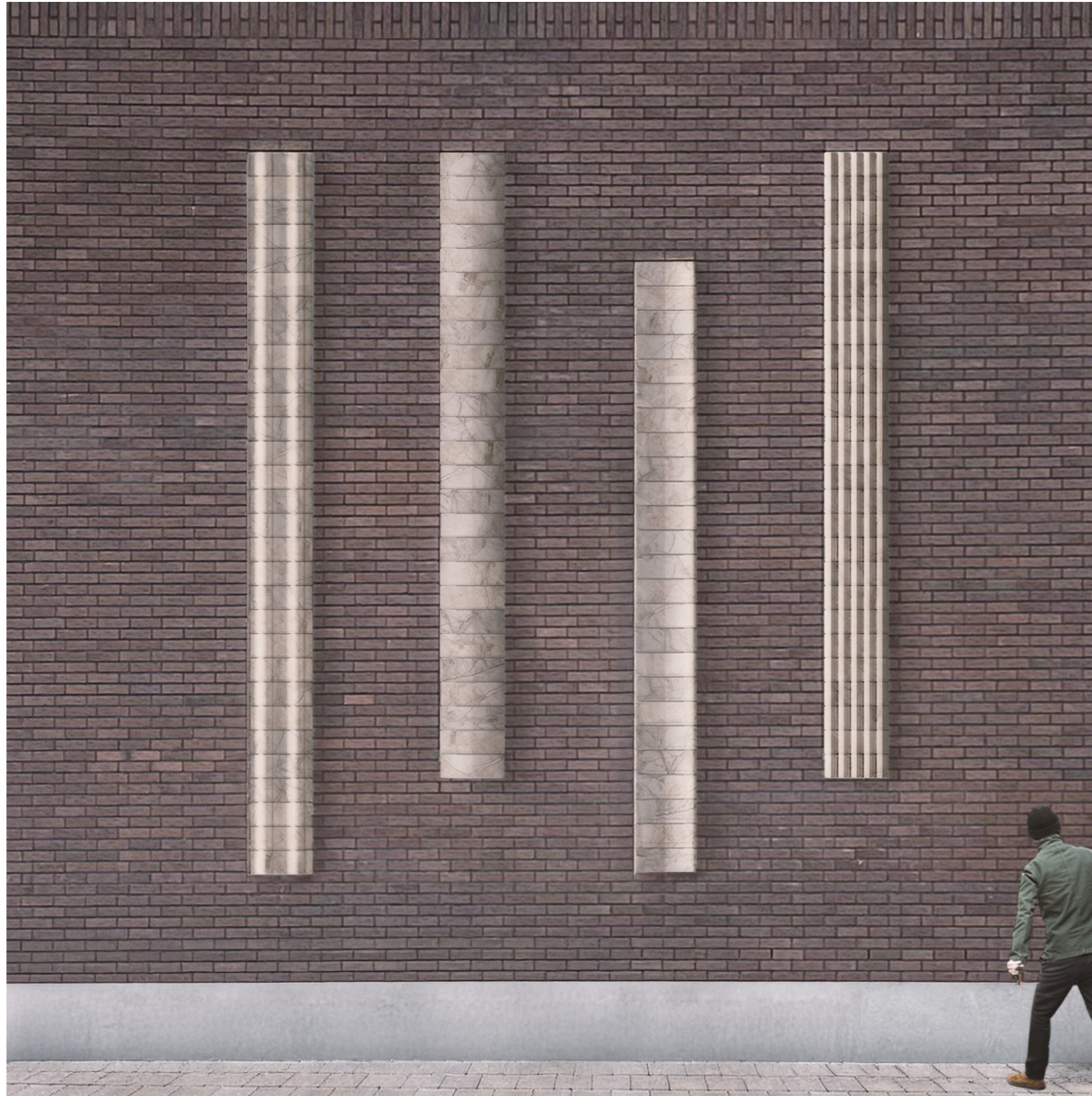
# TIILENPÄÄT



veistossarja sijoitetaan  
julkisivun sisäänvetoihin



# TIILENPÄÄT



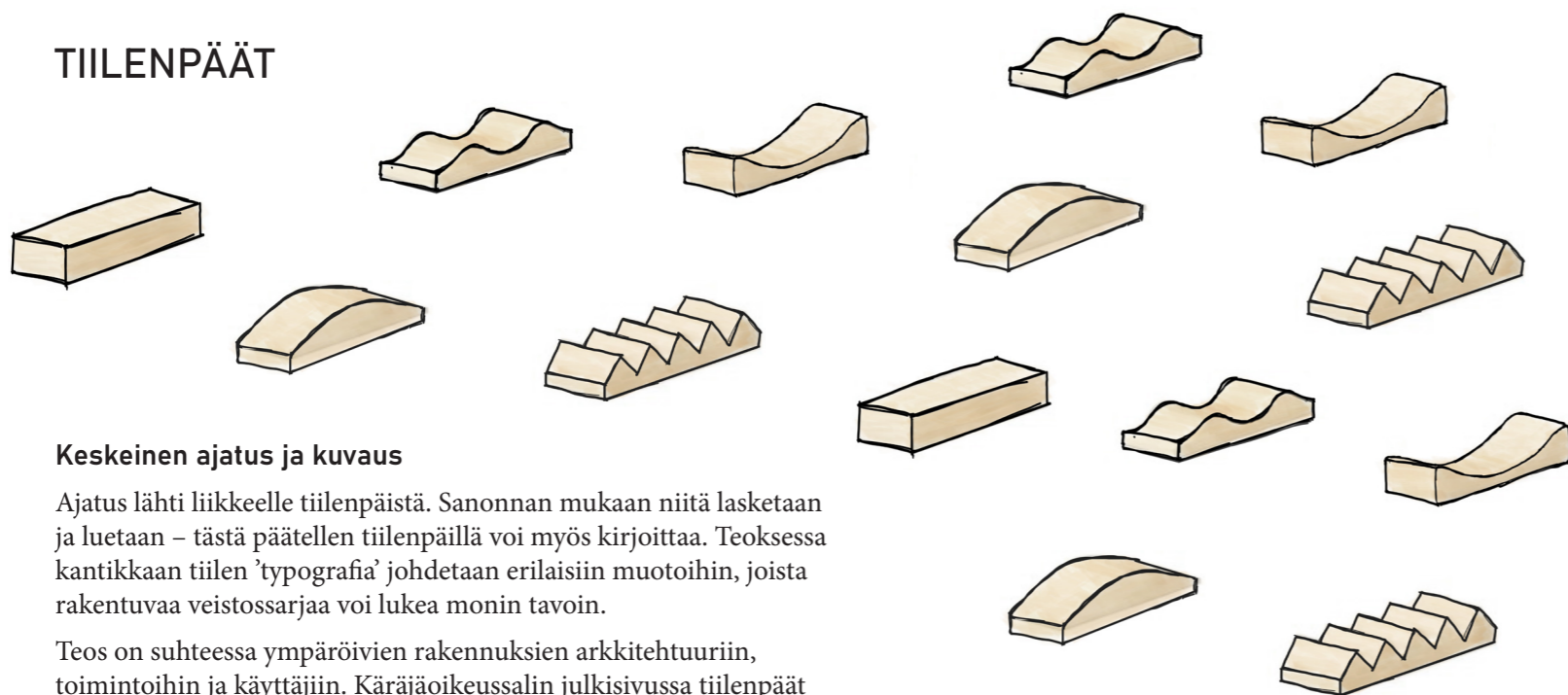
-----\*----- 6 000 mm -----\*

\*-----  
6 100 mm  
\*-----  
\*-----  
1 200 mm  
\*-----

# TIILENPÄÄT



## TIILENPÄÄT



### Keskeinen ajatus ja kuvaus

Ajatus lähti liikkeelle tiilenpäistä. Sanonnan mukaan niitä lasketaan ja luetaan – tästä päätellen tiilenpäillä voi myös kirjoittaa. Teoksessa kantikkaan tiilen 'typografia' johdetaan erilaisiin muotoihin, joista rakentuvaa veistosarjaa voi lukea monin tavoin.

Teos on suhteessa ympäröivien rakennuksien arkkitehtuuriin, toimintoihin ja käyttäjiin. Käräjäoikeussalin julkisivussa tiilenpäät asettuvat ennalta määritettyihin raameihin rakennuksen sisäänvetojen rytmin mukaan. Raamien sisällä on tasaisuutta, mutta myös aaltoilua, ylä- ja alamäkiä sekä särmikkyyttä.

### Materiaalit ja tekninen ratkaisu

Keraaminen tiili on luonnonmukainen ja aikaa kestävä materiaali. Valmistusprosessissa huokoisesta ja pehmeästä savesta muodostuu kestäviä tiilenpäitä. Savena käytetään kotimaista vaaleaa kivitavara-savea eri karkeusasteissa. Tiilenpäät esivalmistetaan muotein ja poltetaan. Muottitekniikasta huolimatta jokainen tiilenpää on uniikki kappale saveen elämisen ja käsityönä tehtävän lasittamisen johdosta. Pintakäsittelyä käytetään eri kiiltoasteisia värittömiä lasitteita.

Keraamiset osat (paino ~5 kg / kpl) lukitaan piilokiinnikkeillä alumiinirunkoihin, jonka lisäksi ne saumataan polymeerimassalla. Ratkaisussa huomioidaan sääolosuhteet, lämpölaajeneminen ja mekaaninen kestävyys ja rakenteiden kantavuus.

Teoksessa yhdistyy käsinkosketeltava savi ja aineeton valo. Etäältä erottuvat vertikaaliset veistospinnot valaistetaan neutraalilla valkoisella valolla. Valaistus projisoidaan laserkaivetun linssin läpi, jonka avulla korostetaan gradienttimaisesti tiilenpäiden muotoja. Valaistus rajataan tarkasti teoksen pinnoille. Pimeällä rakennuksen ikkunoista kajastava valo luo erilaisia valosommitelmia yhdessä projisoinnin kanssa.

### Ylläpito

Taideteos on pitkäikäinen eikä se vaadi erityistä huoltoa. Veistos suunnitellaan siten, että yksittäisten keraamisten elementtien vaihto on tarvittaessa mahdollista ja valmistusvaiheessa tuotetaan varatiilenpäitä. Valaistuksen osalta valaisimen linssi tulee puhdistaa ulkopuolelta vuosittain. Kuviovalon maski on huoltovapaa ja LED-moduuli on tarpeen tullessa vaihdettavissa. Teoksen arvioitu elinkaari on 50 vuotta.

### AIKATAULU

- Suunnitelmien tarkennus, prototyypit ja muotin valmistus, elokuu
- Veistoselementtien valmistus (raaka- ja lasituspolto), syyskuu
- Rakentaminen ja koevalaistus, lokakuu
- Taideteos valmis marraskuussa 2025

### KUSTANNUSARVIO

Keraaminen veistos

- keraamiset tiilenpäät, lasitettuja, 600 x 200 x 20 mm	109 kpl	26 800 €
- muotit (aaltoileva, kupera, kovera, sahalaitainen)	4 kpl	4 200 €
- alumiinirunko, anodisoitu, 6060-T6, (taustalevy 2000 x 60 x 3 mm & profilit 40 x 40 mm)	4 kpl	7 500 €
- kiinnikkeet	1 erä	500 €
- kuljetuskulut	1 erä	1 500 €
- rakennesuunnittelu	1 erä	3 000 €
- asennus (sis. työn, välineet ja työmaajärjestelyt)	1 erä	15 500 €

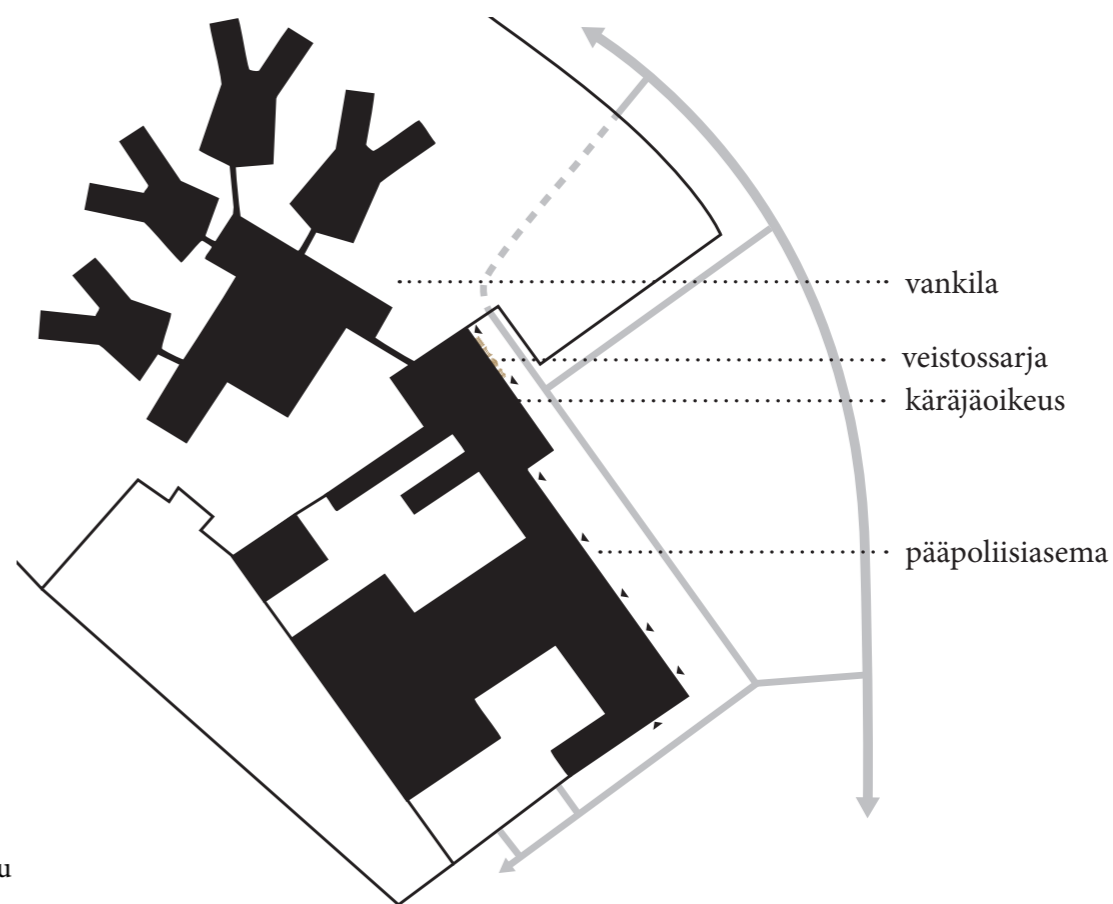
Valaistus

- staattinen kuviovaloheitin, IP65, 43W, 4000 K	1 kpl	7 500 €
- laserkaiverrettu linssi, ø 36 mm	1 kpl	1 000 €
- virtalähde (ohjaus on/off)	1 kpl	1 000 €
- valaisimen kiinnikkeet, kaapelit ja liittimet	1 erä	800 €
- sähkösuunnittelu	1 erä	1 000 €
- asennus ja koevalaistus	1 erä	2 200 €

Muut kulut

- matkakulut	1 erä	500 €
- muut kulut	1 erä	5 000 €
- taiteilijapalkkio	1 erä	8 500 €

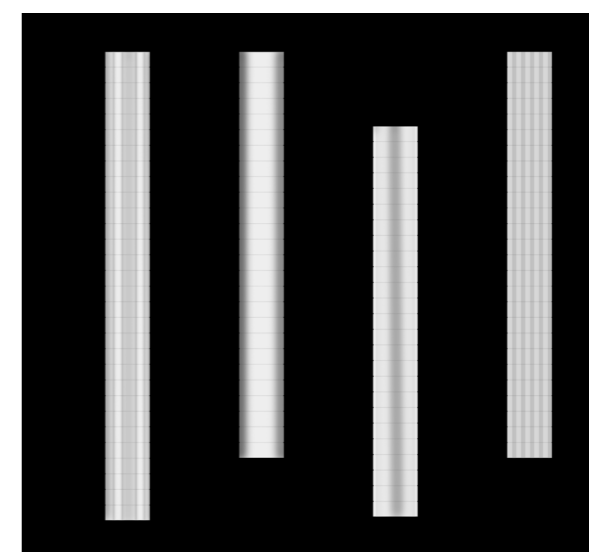
**yhteensä 86 100 €**



sijantikaavio



referenssikuva, vaalea savea ja lasitteita



valaistuskaavio