



“O”  
Yleinen taidekilpailu Oulun pääpoliisiaseman ja Oulun vankilan uudisrakennukseen

# “O”

Ympyrä tai rengas on voimakas ja ikaikainen symboli, jolla on syviä filosofisia ja symbolisia merkityksiä kun sitä tarkastellaan lain, oikeuden ja yhteiskunnan kontekstissa.

Oikeusvaltioperiaate merkitsee, ettei kukaan ole ympyrän ulkopuolella – Poliisi- ja oikeuslaitos pitävät huolen, että kaikki ovat ympyrän sisällä, kohdeltuja ja suojeltu tasapuolisesti.

Ympyrä symboloi yksilöiden keskinäistä yhteyttä yhteisön sisällä. Oikeudenmukaisessa yhteiskunnassa lakien on tarkoitus palvella kaikkia tasapuolisesti. Jokaisella meistä on vastuu edistää yhdenvertaisuutta ja oikeudenmukaisuutta, sillä olemme kaikki osa samaa kokonaisuutta.

Ympyrällä ei ole alkua eikä loppua, ja jokainen piste sen kehällä on yhtä kaukana keskuksesta. Tämä viittaa lain edessä vallitsevaan tasa-arvoon – oikeuden peruseriaatteeseen

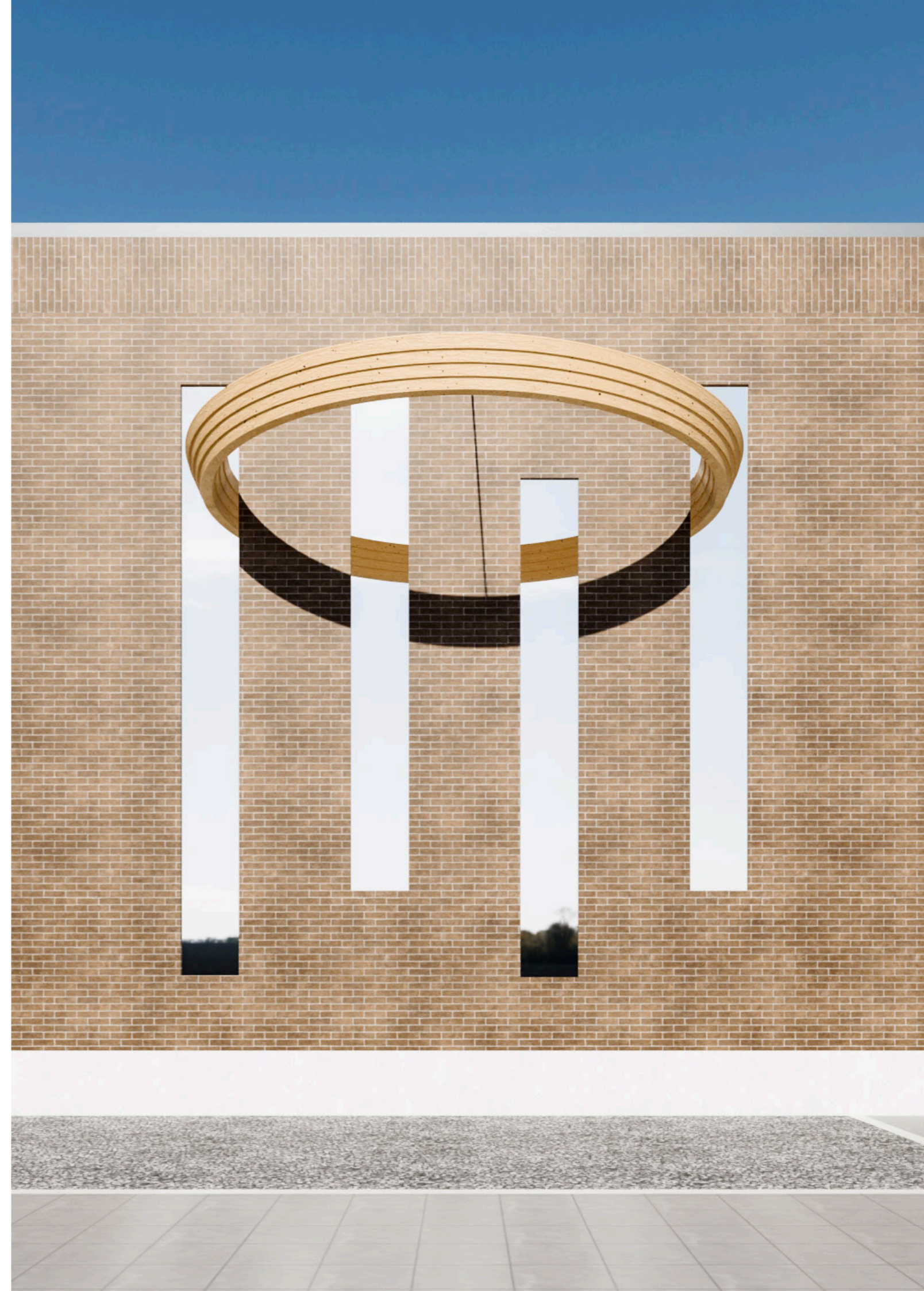
Rengasmuoto edustaa myös ajattomuutta ja jatkuvuutta, mikä voi symboloida oikeuden peruseriaatteiden – kuten oikeudenmukaisuuden, tasapuolisuuden ja ihmisoikeuksien kestävyyttä ajassa.

Ehdotus koostuu teräsrunkoisesta kuusirimoituksella verhoillusta puoliympyrästä. Julkisivusyvennykset verhoillaan kiillotetuilla, ruostumattomasta teräksestä valmistetuilla levyillä, jotka peilaavat puoliympyrästä kokonaisen. Tämä kuvastaa miten poliisi- ja oikeuslaitos heijastavat ja edustavat yhteiskunnan arvoja tehden ympyrästä kokonaisen. Ympyrä ikään kuin leijuu rakennuksen (instituutiot) ja ulkomaailman välissä, linkittäen ne yhdeksi kokonaisuudeksi.

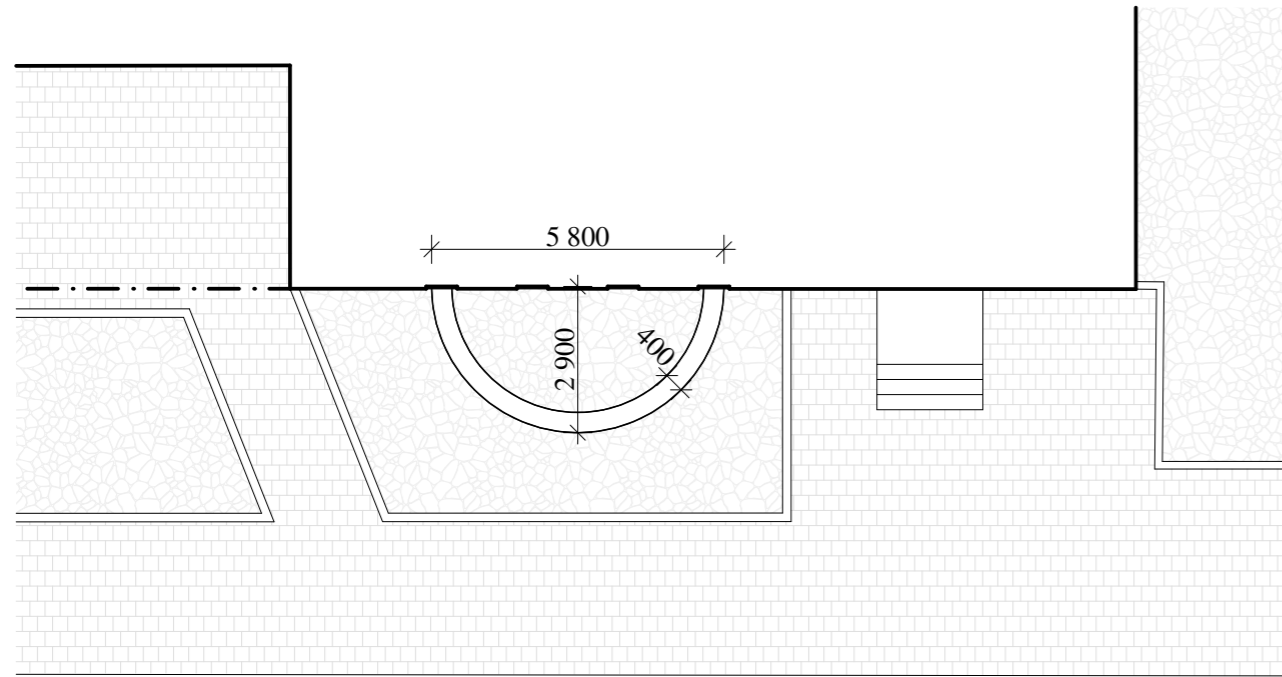
Materiaaliksi on valittu puu, koska sen on koettu symboloivan suomalaisen yhteiskunnan arvoja ja luontosuhdetta.

Teos valaistaan julkisivuun tai maahan sijoitettavilla kohdevalaisimilla. Valaistus suunnataan varjostimilla niin, että pelkkä teos tulee valaistua irrallaan julkisivusta.

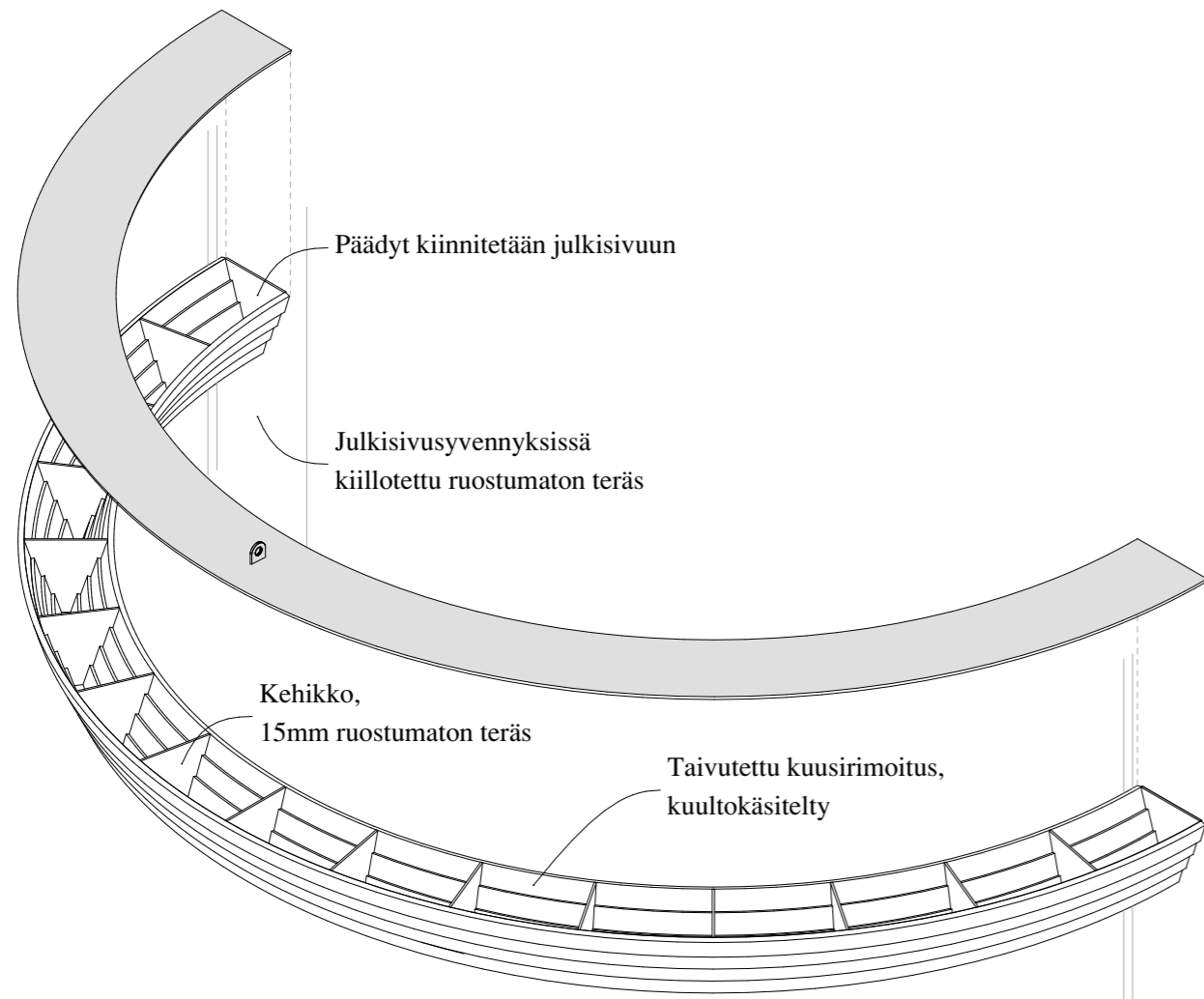
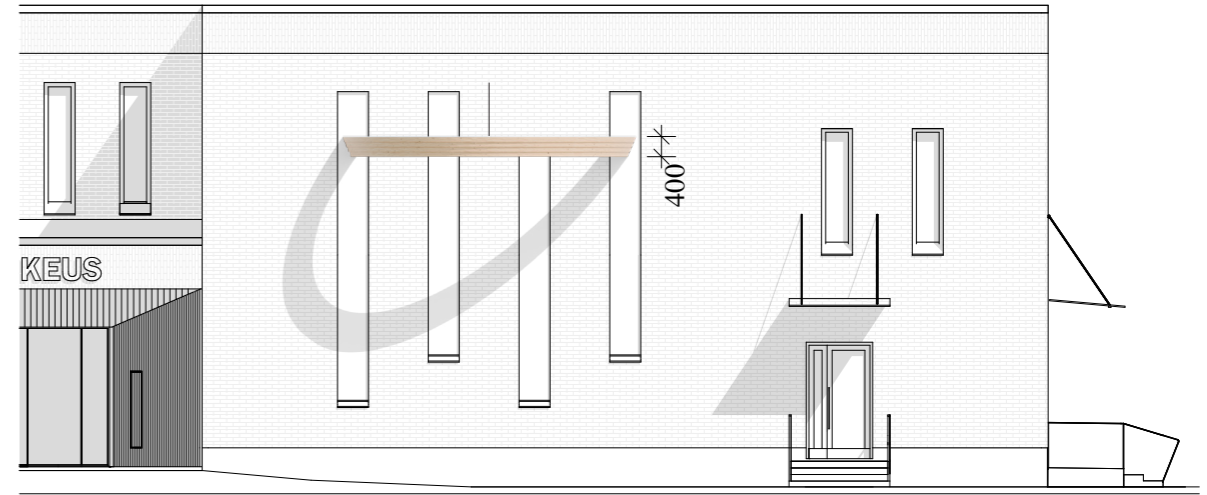
Kustannusarvio:	
Taiteilijapalkkio	20 000
Ulkopuolisilta tilattavat palvelut:	
Rakennesuunnittelu	5000
Valmistus/konepajatyö	32000
Materiaalikustannukset	30 000
Teoksen kuljetus- ja kiinnityskustannukset ja pystytys	8000
Muut kulut (n.5% kokonaissummasta)	5000
Kaikki yhteensä	100 000
Aikataulu:	
Rakennesuunnittelu yhteistyössä taiteilijan kanssa	2 kk
Valmistus	3 kk



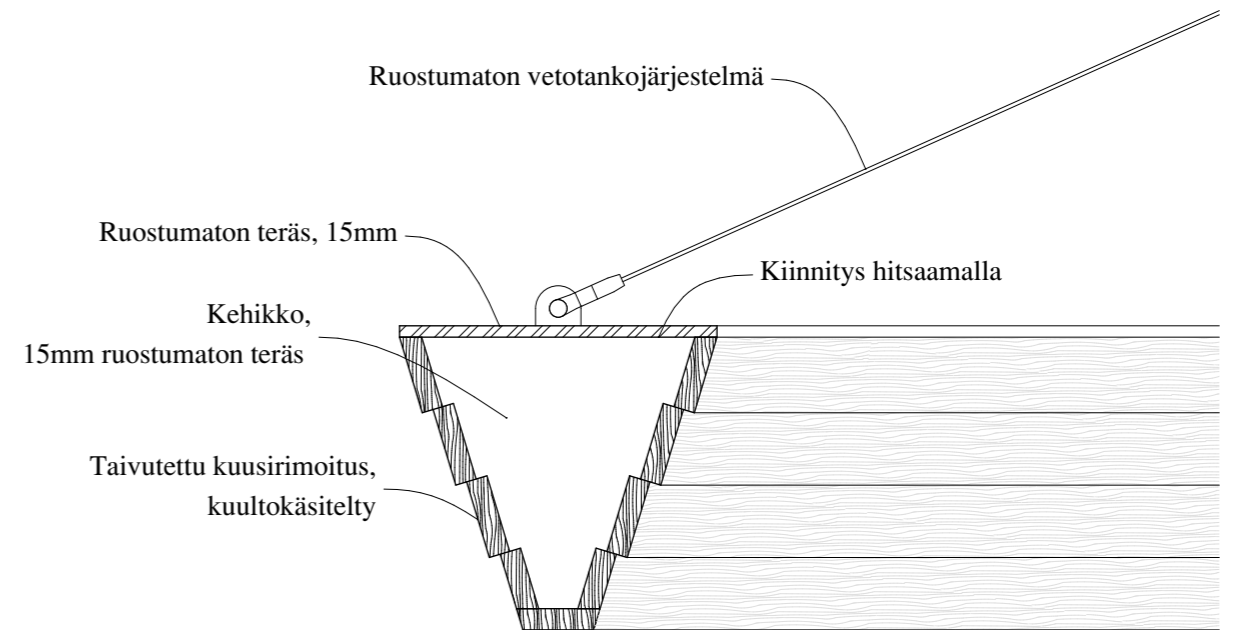
Sijaintikaavio, pohja



Sijaintikaavio, julkisivu



Rakenneperiaate, aksonometria



Rakenneperiaate, leikkaus

